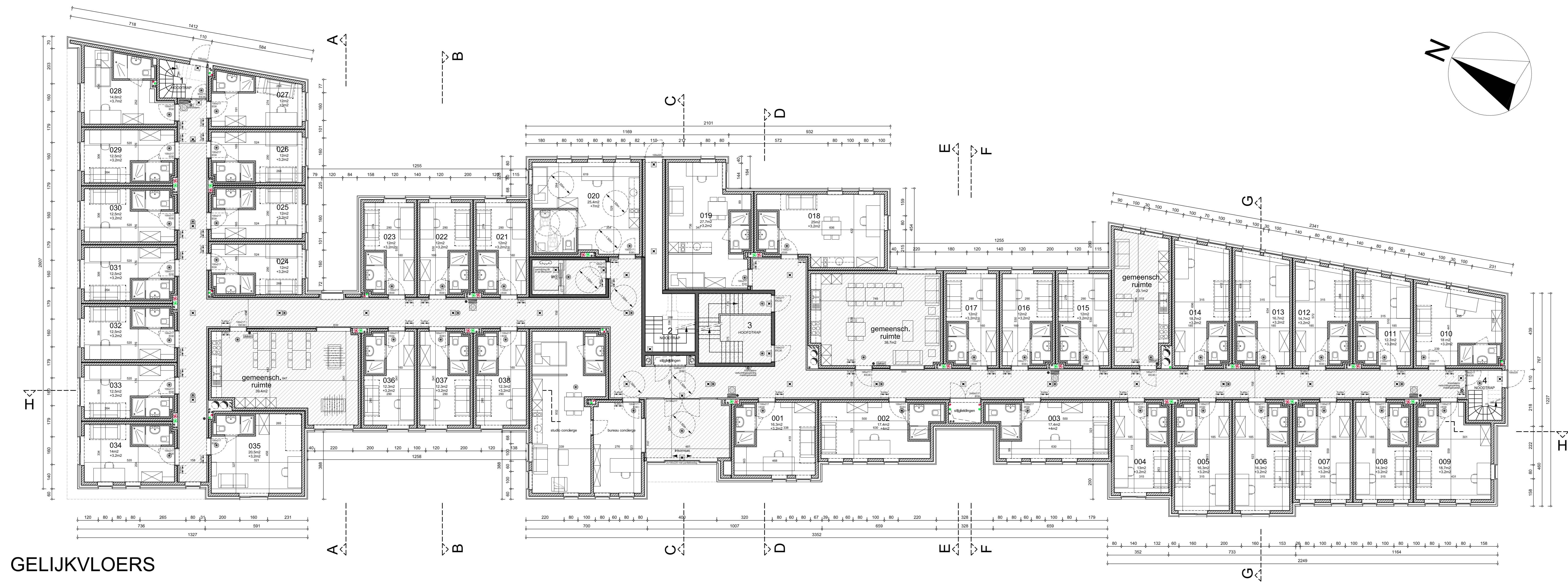


VERDIEPING 1



GELIJKVLOERS

NUTSVOORZIENINGEN.

DRINKWATER	aansluiting vanuit de Joseph Wautersstraat
ELECTRICITEIT	ondergrondse net, een privé HS-cabine (630 kVA) wordt voorzien aansluiting vanuit de Joseph Wautersstraat
GAS	de centrale stook werkt op gas aansluiting vanuit de Joseph Wautersstraat op gascabine type K100
TELEFOON	aansluiting vanuit de Joseph Wautersstraat
TELEVISIE	aansluiting vanuit de Joseph Wautersstraat
RICHLINGSNET	DWA : aansluiting 0250 in de Joseph Wautersstraat en aansluiting 0200 in 1 Speelhof FEC : er worden 3 septieken voorzien met een overloop naar de DWA riolering RWA : een regenwaterput van 15.000 L wordt voorzien. Herbruik regenwater voor het appartement van de conciërge en gemeenschappelijke keukens het regenwater wordt via buffer- en infiltratieboxen in de grond opgenomen een overloop wordt voorzien in de Joseph Wautersstraat

ALGEMEEN.

	bestaande bebouwing
	ontworpen bebouwing
	af te breken bebouwing
	perceelsgrens
	verkeersbord, straatnaambord
	peil DWA deksel
	openbare verlichting
	deksel water
	waterslaker
	hydrant
	maaipeil TAW
	hoogte dorpel / garagedorpel
	bestaande boom
	deksel, kabine of kast gas, elektriciteit en radio/tv
	huusaansluiting DWA
	klinkerverharding
	verharding in beton
	extensief groendak
	afsluitpunt

Ventilatieopeningen in de ramen zullen voorzien worden advv van de studie van de EPB-verslaggever.

BRANDPREVENTIE.

	noodverlichting
	optische rookmelder
	muurhaspel axiale voeding voorzien van DSP koppeling G45
	schuimbustoestel type AB 6kg
	sluutelkuis met sleutels van de gemeenschappelijke delen
	sluutelkuis
	branddeur
	xx : aantal minuten brandweerstand
	zelfsluitende branddeur
	xx : aantal minuten brandweerstand
	handbediening verlichtingsopening, de koepel kan zowel geopend als gesloten worden via de bediening
	meldingsrooster noodoproep nr. 100
	brandalarm
	scheidingswanden en -vloeren van de compartementen hebben een EIK0
	de aandrijving van de lift bevindt zich in de liftschacht en voldoet aan de brandwet, gewijzigd op 12 juli 2012
	de veiligheidsverlichting voldoet aan de NBN EN 1838, NBN EN 60598-2-22 en NBN EN 50172

TOEGANKELIJKHEID.

	toegang tot het gebouw : vrije doorganghoogte : 2.09m niveaueverschil buiten-binnen : 2cm
	publiek toegankelijke zone
	vrije en vlakke draainruimte Ø1.50m
	ruwbouwmaat geleidelijk

BAU B.A.U. ARCHITECTENBUREAU B. & C. COUSSEE BVBA
postadres : Handelsstraat 78 bus 1 B-8800 Roeselare T +32 51 26 11 70
maatschappelijke zetel : Teeltingstraat 1 bus B-8800 Roeselare
mail@bau.coussee.be www.baucoussee.be

PROVINCIE	WEST-VLAANDEREN
GEMEENTE	B-8200 SINT-MICHIËLS
BOUWPLAATS	JOSEPH WAUTERSSTRAAT 1 24 ^e afdeling - sectie A, nr 193C
ONTWERP	SLOPEN VAN EEN HOTEL + BOUWEN VAN EEN STUDENTENHUIS MET 125 KAMERS, CONCIËRGEWONING EN ONDERGRONDSE FIETSENBERGING STUDENT @ HOME
BOUWHEER	2D BVBA ALBERT I LAAN 234 B-8620 NIEUWPOORT

AANVRAAG *

GELIJKVLOERS VERDIEPING 1	DOSSIER	1036.2012	a/v
	PLAN NR	04 /09	
	DATUM	01/07/2013	
	SCHAAL	1/100	

GOEDGEKEURD EN VOOR GELIJKVORMIGE UITVOERING AANVAARD

OPDRACHTGEVER	ANNEMER	ARCHITECT
---------------	---------	-----------

NR	DATUM	WIJZIGINGEN	IN